



## DOWN AT LULU'S - POLIGNY - JURA

### SUITE-APPART DOWN AT LULU'S - POLIGNY

Location de vacances pour 2 à 8 personnes à Poligny –  
Jura

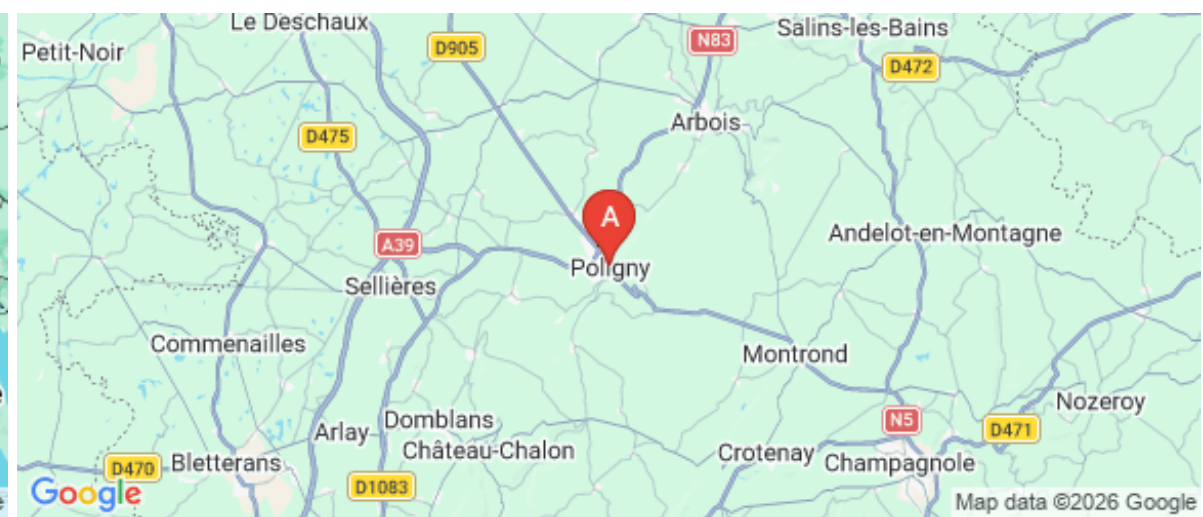
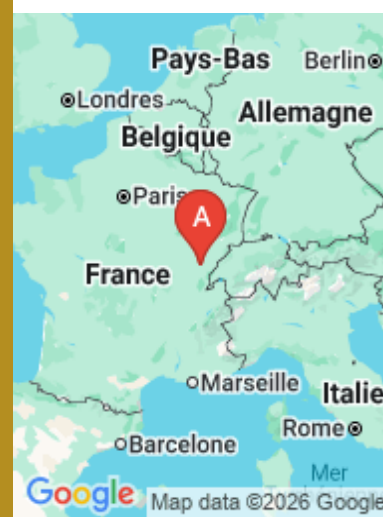
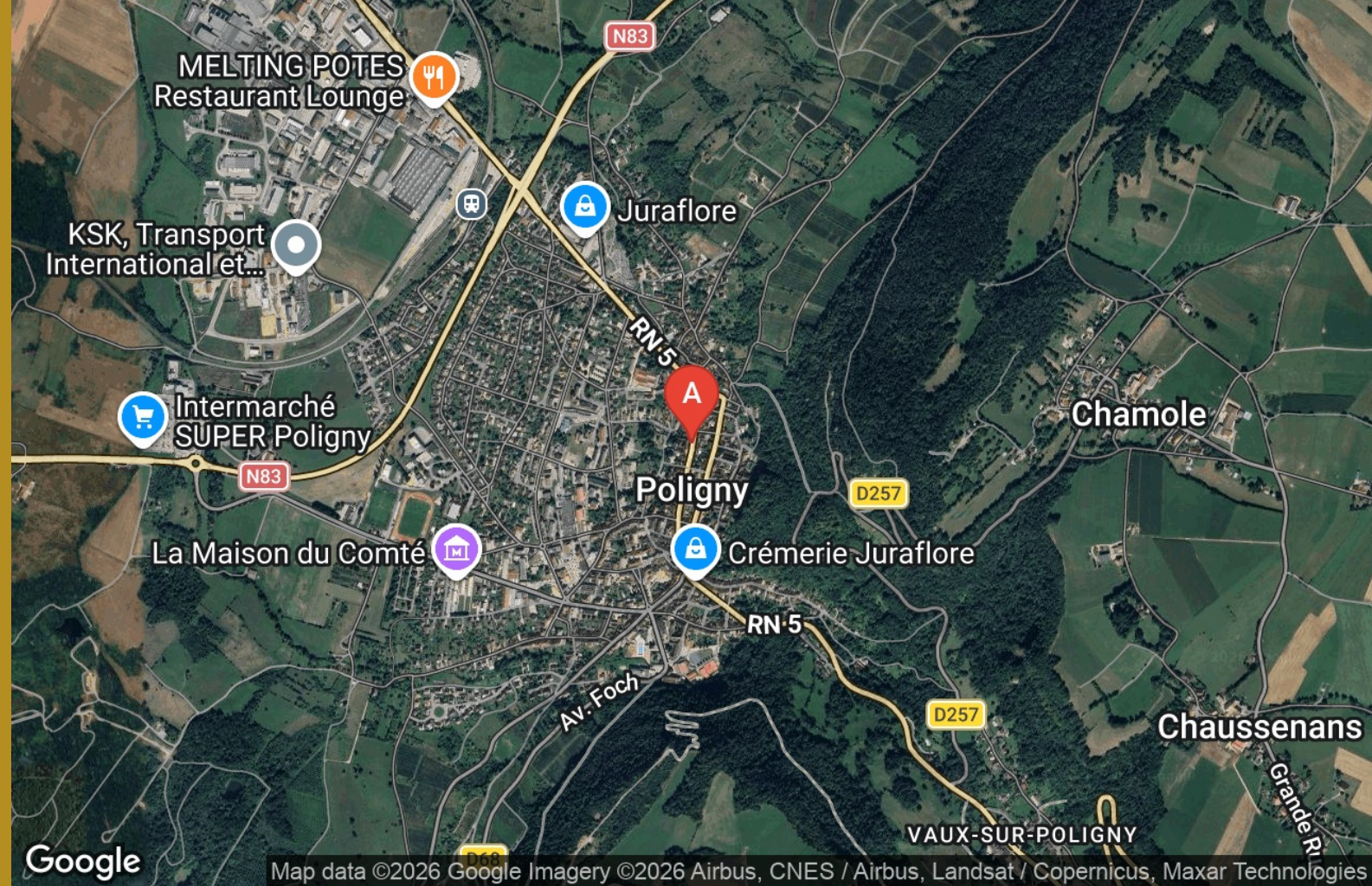
<https://downatlulus-jura.fr>



Ludwig BINDERNAGEL

☎ 06 14 36 25 26


**A** Suite-apart down at lulu's - Poligny: 34  
Grande Rue, accueil au 30 grande rue 39800  
POLIGNY





## Suite-appart down at lulu's - Poligny

★★★★★

  
Apparteme  
nt

  
4  
personnes  
(Maxi: 8  
pers.)

  
4  
chambres

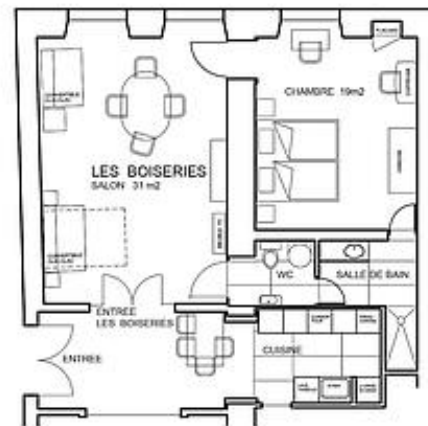
  
140  
m2



Vivez une parenthèse douce au cœur du Jura, dans un gîte de caractère, tout équipé et classé 4 étoiles, dans un hôtel particulier du 18ème siècle.

Idéalement situé au 34 Grande Rue à Poligny, et à deux pas de lulu, vigneron du Jura, "down at lulu's" accueille confortablement 2 à 4 personnes, avec la possibilité d'étendre la capacité jusqu'à 8 voyageurs grâce à des lits d'appoint.

Ici, vous profitez d'un véritable pied-à-terre pour explorer un territoire d'authenticité, de nature et de terroir. Randonnées, caves viticoles, lacs et villages de caractère vous attendent pour un séjour ressourçant. Poligny, capitale du Comté, est le point de départ parfait pour mêler balades, patrimoine et découvertes gourmandes.



SUITE - APPART LES BOISERIES 55 m2

#### Points forts

- Adresse centrale à Poligny (34 Grande Rue).
- Classement 4 étoiles.
- Deux formules au choix (2 ou 4 personnes), jusqu'à 8 personnes avec lits d'appoint.
- Traversant (côté rue / côté cour) pour la formule 4 personnes.
- 7e nuit offerte, quelle que soit la formule.

Envie d'évasion jurassienne entre nature, terroir et sérénité ? Votre séjour commence ici

Down at lulu's s'adapte à vos envies en vous proposant 2 formules, classée 4 étoiles :

Pour 2 personnes, situé côté cour, vous serez dans un cocon au calme avec salle d'eau et cuisine équipée. Idéal pour une échappée à deux, avec la douceur de la cour intérieure.

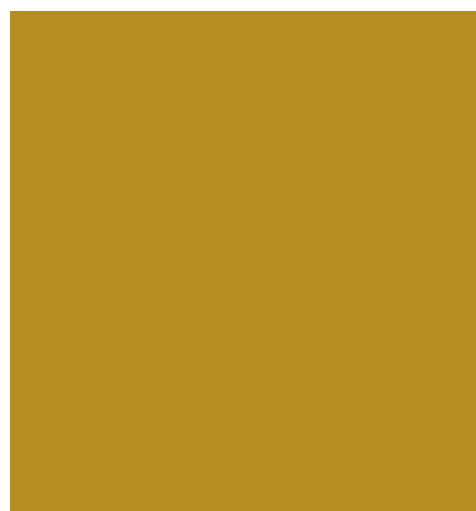
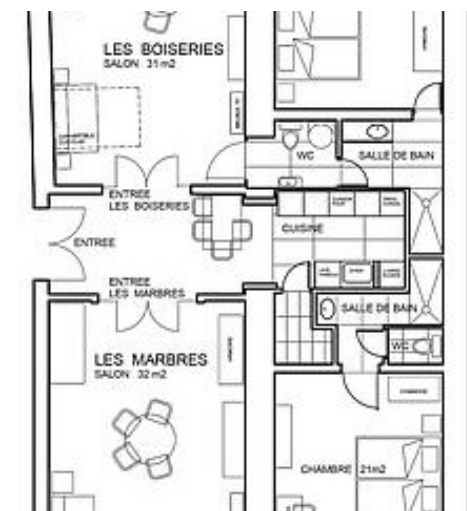
- Espace côté cour, au calme, avec salle d'eau.
- Cuisine équipée : lave-vaisselle, lave-linge, sèche-linge...
- Tarif : 120 € / nuit pour 2 personnes

Pour 4 personnes, 2 chambres avec salle d'eau individuelle. Idéal pour avoir de l'espace.

- Espace côté cour et côté rue
- Gîte traversant (lumière et circulation agréables).
- Tarif : 240 € / nuit pour 4 personnes

Dans les deux cas, vous pouvez accueillir des invités supplémentaires grâce à 2 lits doubles d'appoint (jusqu'à 4 personnes de plus, en option, pour 25 € / nuit / personne).

Quel que soit la formule, la 7e nuit est offerte.



# Pièces et équipements

## Chambres

Chambre(s): 4

Lit(s): 2

dont lit(s) 1 pers.: 0

dont lit(s) 2 pers.: 2

Pour 2 personnes, situé côté cour, vous serez dans un cocon au calme avec salle d'eau et cuisine équipée. Idéal pour une échappée à deux, avec la douceur de la cour intérieure. - Espace côté cour, au calme, avec salle d'eau. - Cuisine équipée : lave-vaisselle, lave-linge, sèche-linge...

Pour 4 personnes, 2 chambres avec salle d'eau individuelle. Idéal pour avoir de l'espace. - Espace côté cour et côté rue - Gîte traversant (lumière et circulation agréables).

## Salle de bains / Salle d'eau

Salle de bains avec douche

Salle de bains privée

Sèche cheveux

Sèche serviettes

## WC

WC: 1

WC privés

## Cuisine

Cuisine

Appareil à fondue

Appareil à raclette

Congélateur

Four

Four à micro ondes

Lave vaisselle

Réfrigérateur

Cuisine équipée : Evier, 4 plaques électriques, lave-vaisselle, four, réfrigérateur /congélateur, lave-linge, sèche-linge, micro-ondes, bouilloire électrique, cafetière électrique, Nespresso, grille-pain, mixeur-fouet électrique, fondue, ...etc... et tous les ustensiles pour pouvoir faire la vraie cuisine jurassienne !!!...

Vaisselle complète pour 12 personnes.....

## Autres pièces

Terrasse

## Media

### Autres équipements

Lave linge privatif

Sèche linge privatif

### Chauffage / AC

Chauffage

### Exterieur

Cour

### Divers

## Infos sur l'établissement



Communs

A proximité propriétaire  
Habitation indépendante

Entrée indépendante  
Jardin commun



Activités



Réseaux

Accès Internet



Stationnement

Parking à proximité



Services

Nettoyage / ménage



Extérieurs

## A savoir : conditions de la location

*Arrivée*

*Départ*

*Langue(s)  
parlée(s)* Allemand Anglais Français

*Annulation/  
Prépaiement/  
Dépot de  
garantie*

*Moyens de  
paiement* Chèques bancaires et postaux Espèces  
Virement bancaire  
Règlement à l'arrivée par chèque virement ou en espèce  
uniquement,  
Pas de terminal de carte de crédit

*Ménage* oui

*Draps et Linge  
de maison* Draps et/ou linge compris

*Enfants et lits  
d'appoints* Lit bébé

*Animaux  
domestiques* Les animaux sont admis.  
5.-€ /nuit + dépôt de garantie de 200.-€ rendu en fin de  
séjour

## Tarifs (au 17/04/26)

Suite-appart down at lulu's - Poligny

Tarif pour 2 Personnes pour la suite appart "les boiseries", 240.-€ pour l'ensemble "les boiseries"+"les marbres" et pour 4 personnes, 25.-€ / personne supplémentaire - taxe de séjour en sus de 1.38€ / adulte / nuit. Minimum de deux nuitées

Tarifs en €:	Tarif 1 nuit en semaine (L, M, M, J, D)	Tarif 1 nuit en weekend (V ou S)	Tarif 2 nuits weekend (V+S)	Tarif 7 nuits semaine
du 31/05/2026 au 01/06/2026	120€	120€	240€	720€

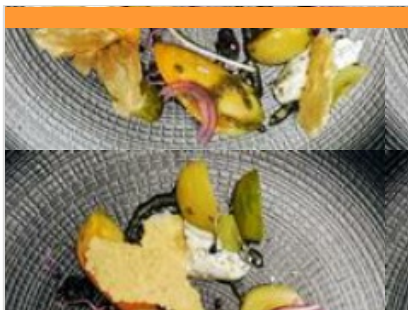
# Mes recommandations

Toutes les Activités

Visiter



OFFICE DE TOURISME ARBOIS POLIGNY SALINS COEUR DU JURA  
[WWW.COEURDUJURA-TOURISME.COM](http://WWW.COEURDUJURA-TOURISME.COM)



## La Muse Bouche

☎ 03 84 37 13 88

60 Grande Rue

🌐 <https://la-muse-bouche.fr/>

0.2 km  
📍 POLIGNY



Ouvert du mardi au samedi (sauf jeudi soir) de 12h à 13h30 et de 19h15 à 20h45 Dans ce restaurant au cœur de Poligny, la gourmandise est à l'honneur. Elle est la source d'inspiration du chef qui, chaque jour, se plaît à imaginer des plats aux saveurs locales et de saison. Laissez-vous surprendre par des plats composés uniquement de produits frais et cuisinés sur place. Sur la terrasse ensoleillée ou dans une salle élégante et moderne, prenez place pour une mise en bouche inspirée, suivie d'un menu savoureux. Le restaurant La Muse Bouche vous accueille au cœur de Poligny, du mardi au samedi au déjeuner et au dîner. Le restaurant vous propose plusieurs menus à composer vous-même. Laissez-vous inspirer par les entrées, les plats et les desserts tous confectionnés à partir de produits frais et de saison, entièrement cuisinés sur place. Les produits locaux, comme les fromages du Jura, côtoient



## La Sergenterie

☎ 03 84 37 37 11

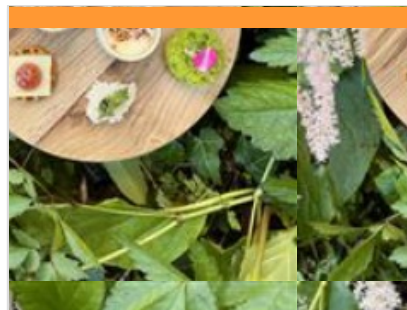
31 Place des Déportés

🌐 <https://lasergenterie.com/>

0.4 km  
📍 POLIGNY



Que vous soyez deux, en famille, ou en groupe, le restaurant La Sergenterie vous accueille tous les jours midi et soir. Le Restaurant La Sergenterie est situé au cœur de la ville de Poligny, dans une cave du XVIIIème siècle. Venez déguster nos spécialités au comté, Vin Jaune et Morilles !



## La Maison Zugno

☎ 03 84 53 10 31

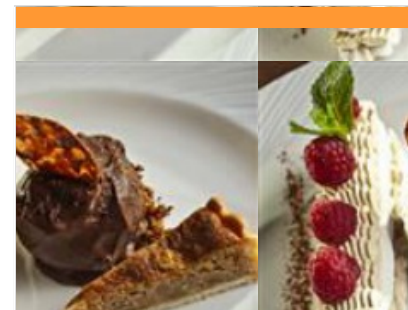
Les Monts de Vaux

🌐 <http://www.maison-zugno.com>

3.2 km  
📍 BARRETAINE



Une Table libre, intuitive, entre potager en permaculture et inspirations du moment. Venez vivre une expérience surprenante, où différentes saveurs, textures et couleurs se rencontrent. Notre concept : un menu unique et mystère, repensé à chaque saison pour sublimer des produits locaux et de saison, issus de notre potager et de nos producteurs Jurassiens.



## La Table du Grapiot

☎ 03 84 37 49 44

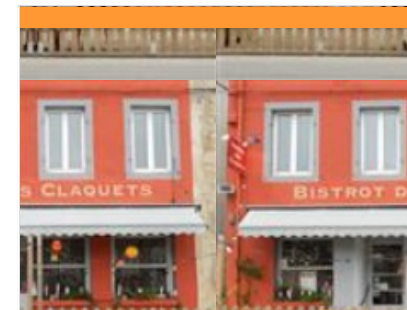
3 Rue Bagier

🌐 <https://legrapiot.com/fr>

6.5 km  
📍 PUPILLIN



Les nouvelles expériences du Grapiot à Pupillin Ils s'appellent Vivien, Noémie, Louise, Violette et Hugo, unis pour écrire le prochain chapitre d'une institution locale. Tous formés dans de belles maisons de gastronomie, cuisiniers, pâtisseries, sommeliers et maîtres d'hôtel, ils mettent en commun leur amour du travail bien fait et leur fraîcheur pour donner vie à une aventure collective atypique.



## Le Bistrot des Claquets

☎ 06 75 06 07 99#03 84 66 04 19

33 Place de Faramand

🌐 <https://www.lebistrotdesclaquets.com/>

8.5 km  
📍 ARBOIS



Le bistrot des Claquets sera fermé du 23 octobre au 1er novembre Le Bistrot des Claquets (restaurant et bar à vins), situé place Faramand dans la charmante petite ville d'Arbois, est connu pour ses bons petits plats traditionnels, ses nombreux vins, son ambiance chaleureuse et familiale ainsi que sa déco vintage sympa. Tout y est fait maison à base de bons produits locaux frais. En toute simplicité, sans chichi, ce bistrot convivial est une adresse idéale pour votre pause de midi. Un menu du jour unique vous sera servi pour le déjeuner mais vous pourrez profiter d'un buffet bien garni d'entrées froides qui changent tous les jours : salades, terrines maison, fromage de tête... Le reste de la journée, le bistrot fait bar jusqu'à 21h et des soirées musicales sont parfois au programme. Le Bistrot rassemble des précieux fidèles mais les gens de passage sont bien évidemment les bienvenus et sont tout aussi bien



## Le Circus

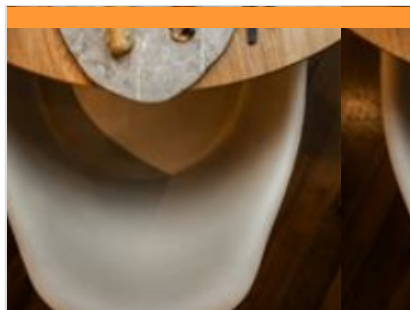
☎ 03 84 73 39 66  
43 Rue de Faramand

🌐 <https://restaurantcircus.fr/>

8.6 km  
📍 ARBOIS



Salomé L'habitant et Nino Febvre sont heureux de vous accueillir dans ce lieu vivant, en plein cœur d'Arbois, dans le quartier Faramand, pour un apéro en terrasse, partager une assiette au comptoir ou encore vivre l'expérience à table au travers d'un menu engagé ! \*À Table\* -Menu Entrée / Plat / Dessert 35€ vous choisissez parmi les 2 entrées, 2 plats et 2 desserts proposés -Menu Free Style 50€ vous choisissez parmi les 2 entrées, 2 plats et 2 desserts proposés et vous découvrez quelques produits de l'instant qui ont éveillé notre créativité -Menu servi pour l'ensemble de la table -Les végétariens sont les bienvenus. Une version du menu 3 plats sera proposée. \*Au Comptoir\* (sans réservation) Nous vous proposons une carte courte d'assiettes à partager, inspirées des produits du moment. \*La Cuisine\* Elle prend racine dans les recettes classiques françaises, guidée par la nature au fil des saisons et des cueillettes sauvages . elle s'est



## Le Bistrônôme

☎ 03 84 53 08 51  
62 Place Faramand

🌐 <https://le-bistronome-arbois.com/fr/>

8.7 km  
📍 ARBOIS



Ouvert du mardi au samedi de 12h15 à 13h30 et de 19h15 à 20h30 Fermé dimanche et lundi toute la journée, le jeudi soir de Novembre à Mars Lisa & Jérôme vous accueillent dans leur maison, posée au bord de la Cuisance, au cœur d'Arbois. Une adresse discrète et vivante, construite au fil des saisons, des gestes et des rencontres. Ici, tout est pensé pour que l'on se sente bien : le bois qui enveloppe la salle, la lumière douce, la rivière toute proche, la vaisselle façonnée à la main, les couteaux taillés dans la pierre, le silence des cuisines d'où naît une cuisine pleine de vie. Au Bistrônôme, chaque assiette est une rencontre entre la nature, le geste et le temps. On y célèbre la simplicité, la justesse et l'émotion d'une cuisine qui parle au cœur autant qu'aux sens. MENU DU JOUR 2026 - Au fil du jour - dès 35€ entrée + plat + dessert ou fromage Menu du jour uniquement le midi, hors week-end et jours fériés - Promenons-



## Les Caudalies

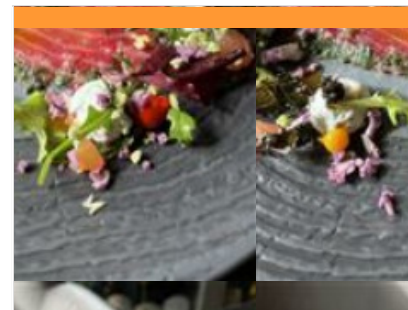
☎ 03 84 73 06 54  
20 avenue Pasteur

🌐 <http://www.lescaudalies.fr>

9.0 km  
📍 ARBOIS



Au cœur du vignoble d'Arbois, dans une belle bâtisse chargée d'histoire, Claude Troussard et son équipe vous accueillent dans une grande salle de restaurant lumineuse à l'atmosphère feutrée et vous invitent à l'éveil de vos sens. Donnant vue sur le parc, ce restaurant gastronomique vous propose une cuisine féminine et raffinée. Nadine Troussard, Chef d'origine bretonne, pianote ses recettes aux saveurs légères et exquises en prenant soin de sélectionner des produits d'une extrême fraîcheur. Créativité et générosité sont les maîtres mots de la cuisine que Nadine Troussard vous concoctera avec finesse et savoir-faire au sein de son équipe. Notre titre de « Maître Restaurateur » atteste de la qualité des produits frais et régionaux, cuisinés suivant chaque saison. Philippe Troussard, talentueux chef sommelier et Meilleur Ouvrier de France 2015, vous fera découvrir ses coups de cœur et vous aidera à choisir



## Restaurant - le bouchon du château

☎ 03 84 25 18 60  
Rue Saint Jean

🌐 <https://www.lebouchonduchateau.com/>

11.0 km  
📍 CHATEAU-CHALON



Le Bouchon du Château, c'est d'abord un cadre dans l'un des plus beaux villages du Jura. Harmonieux, combinant pierre, bois et mobilier design « Made in Jura ». En saison, une terrasse s'ouvre en extérieur donnant sur le belvédère de Château-Chalon. Le Bouchon du Château, c'est ensuite une cuisine, fusion d'ailleurs par les épices et d'ici avec les morilles, le Comté et le Vin Jaune. Le Bouchon du Château, c'est enfin une cave, qui fait la part belle au Jura et à Château-Chalon, évidemment...



## La Table de Marc Tupin - Hostellerie Saint-Germain

☎ 03 84 44 60 91

635 Grande Rue - Saint-Germain-les-Arlay

14.4 km  
🌐 <http://www.hostelleriesaintgermain.com>  
📍 SAINT GERMAIN LES

ARLAY



Table Gastronomique raffinée, avec des produits de la région et une belle carte des vins bien fournie en vin du Jura et autres régions françaises.



## Le Grand Jardin

☎ 03 84 44 68 37

6 place Guillaume de Poupet

🌐 <http://www.legrandjardin.fr>

15.1 km

📍 BAUME-LES-MESSIEURS



Face à l'Abbaye de Baume, nous vous accueillons dans un cadre chaleureux pour un voyage rempli de mets aux saveurs inoubliables. Cuisine du Terroir : truite au vin jaune, poulet de Bresse aux morilles, saucisses de Morteau au Poulard, pièces à la broche (sur commande), café, glaces artisanales et pâtisseries en journée.



## Collégiale Saint Hippolyte

☎ 03 84 73 01 34

10 rue du Collège

🌐 <https://www.coeurdujura-tourisme.com/>

0.1 km

📍 POLIGNY



La Collégiale Saint Hippolyte se visite toute l'année dans la journée. L'église renferme une très belle collection de statues bourguignonnes du XV<sup>e</sup> siècle (Education de la Vierge, Saint Jacques, une Vierge du Fondateur) de sculpteurs réputés comme Claus de Werve. Certaines de ces statues sont des copies, les originales pouvant être exposées au Louvre ou au Metropolitan Museum of Art (MET) de New York. L'histoire de la Vierge et l'Enfant est d'ailleurs intéressante à découvrir. La collégiale abrite aussi deux orgues Cavallé-Coll qui se font face, un retable de la Passion du XV<sup>e</sup> siècle et un calvaire sur une poutre de gloire. L'Histoire de Poligny est en partie retracée à l'intérieur grâce aux nombreux vitraux réalisés par Lucien Bégule lui-même ou son atelier. Ils datent du XIX<sup>e</sup> siècle. Le vitrail remarquable du retour des reliques de Sainte Colette fait partie de ceux qui décrivent la vie de cette Sainte si



## Tour de la Sergenterie

☎ 03 84 73 01 34

Rue de la Sergenterie

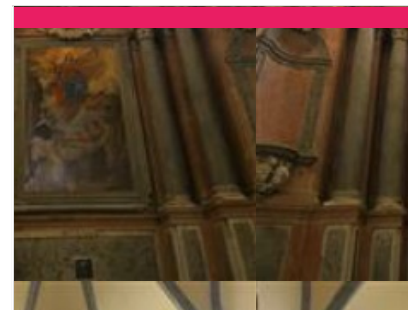
🌐 <https://www.coeurdujura-tourisme.com/>

0.2 km

📍 POLIGNY



Monument fermé au public. La tour de la Sergenterie est l'un des nombreux vestiges de défense des remparts du XVI<sup>e</sup> siècle. Restaurée, elle donne un bon exemple de fortification médiévale : la partie en bois repose sur des mâchicoulis de pierre, et du haut de cette tour, le guetteur voyait arriver les assaillants. Bâtiment industriel en 1840, elle fut notamment moulin à l'huile qui utilisait l'eau de la Doye, ruisseau coulant à son pied. Elle devient propriété de la ville en 1908 et a été classée monument historique. La Tour a été restaurée en 1990.



## Eglise des Jacobins

☎ 03 84 73 01 34

6 Rue Jules Grévy

🌐 <https://www.coeurdujura-tourisme.com/>

0.3 km

📍 POLIGNY



L'ancien couvent des Jacobins est un vaste bâtiment fondé en 1271 par Alix de Méranie, Comtesse de Bourgogne. Il abrita une congrégation des Frères Prêcheurs jusqu'à la Révolution, puis devint sous-préfecture pendant quelques années. De l'ancien couvent il ne subsiste presque rien : le cloître a été démantelé il y a une cinquantaine d'années, mais la grosse tour carrée dite "Tour de la Bibliothèque", surmontée du clocheton à horloge faisait déjà partie des remparts du XV<sup>e</sup> siècle. C'est maintenant un lycée d'Etat, le lycée Hyacinthe Friant, réputé surtout pour son enseignement hôtelier. Il comprend effectivement un restaurant d'application situé sur la Place des déportés, où il est possible de déjeuner pendant l'année scolaire ; une partie administrative et des salles de cours classiques. L'église des Jacobins date du XIII<sup>e</sup> siècle. Elle est du style gothique le plus pur et compte trois nefs sans transept. On peut y admirer les



## Ancien couvent des Ursulines

☎ 03 84 73 01 34

11 Cour des Ursulines

🌐 <https://www.coeurdujura-tourisme.com/>

0.3 km

📍 POLIGNY



L'ordre de Saint Ursule est un ordre religieux féminin fondé au XVI<sup>e</sup> consacré à l'enseignement gratuit des jeunes filles. C'est au XVII<sup>e</sup> siècle que les Ursulines s'installent à Poligny sous l'impulsion d'un groupe de femmes de bonnes familles. Le couvent d'origine est construit vers 1648, mais une partie est ravagée par les flammes de l'incendie du 1673. Ils seront reconstruits en 1678. Après la Révolution française, en 1792, les sœurs du couvent sont chassées et les bâtiments sont achetés par la ville de Poligny puis revendus en lot à des particuliers. Par la suite, des magasins et des logements prennent place dans les lieux. Aujourd'hui, les bâtiments sont occupés par des appartements. La cour est de forme rectangulaire et possède 19 arcades en plein cintre toutes reposant sur des colonnes d'ordre toscan. Au-dessus de l'une des entrées de la cour, une niche à coquille abrite une Vierge à l'enfant de style



## Apothicairerie de Poligny

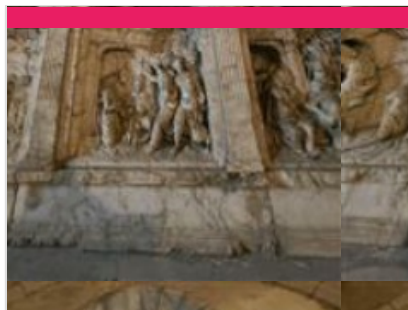
☎ 03 84 73 01 34  
20 place des déportés

🌐 <https://www.coeurdujura-tourisme.com/>

0.4 km  
📍 POLIGNY



Fermeture au public pour une durée indéterminée. Apothicairerie du XVIIIème s. - faïences de Poligny - instruments d'apothicaire... Visite guidée individuelle possible en juillet-août et à l'occasion des Journées Européennes du Patrimoine. Se renseigner auprès de l'Office du Tourisme Arbois Poligny Salins Coeur du Jura Visite guidée groupe: sur réservation & en fonction des disponibilités



## Eglise de Mouthier le Vieillard

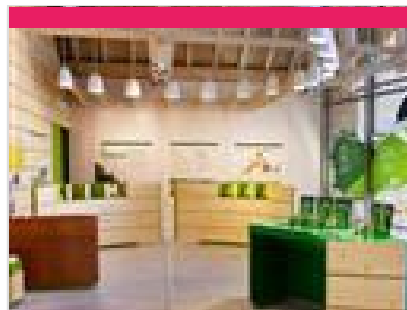
☎ 03 84 73 01 34  
Place Notre Dame

🌐 <https://www.coeurdujura-tourisme.com/>

0.7 km  
📍 POLIGNY



La première église de Poligny, Notre-Dame Mouthier-le-Vieillard est construite à partir du IXe siècle sur l'emplacement d'une ancienne chapelle. Sa construction se termine au XIe siècle. Autour de cette église s'est constituée la première cité de Poligny avant que la ville ne soit déplacée au pied de la colline de Grimont. Située en dehors de la ville protégée à partir du XIIIe siècle, l'église a subi beaucoup de destructions à plusieurs périodes. Il reste tout de même des éléments anciens notamment le clocher du XIIe siècle et sa toiture en lauzes. Elle renferme aussi plusieurs sculptures, retables et tableaux classés ou inscrits aux Monuments Historiques. Plusieurs pièces ont été vendues Metropolitan Museum of Art de New York. A l'origine, l'église comprenait trois nefs et plusieurs chapelles. Il reste la croisée du transept et deux travées du chœur. L'édifice se visite pendant les mois de juillet et août et pour les Journées



## Maison du Comté

☎ 03 84 37 78 40  
10 Route de Lons

🌐 <http://www.maison-du-comte.com>

0.8 km  
📍 POLIGNY



Maison du Comté, un fabuleux voyage sensoriel ! A Poligny, l'architecture remarquable de la Maison du Comté revisite, dans un style contemporain, le bâti traditionnel des fermes du Haut-Doubs et du Haut-Jura. Ses trois édifices distincts, visibles depuis la route de Lons, font écho aux trois maillons de cette filière solidaire : les producteurs de lait, les fromagers et les affineurs, unis au cœur du massif du Jura depuis 700 ans ! Ouvert en mai 2021, le centre d'interprétation Polinois propose un superbe voyage immersif au pays du Comté, convoquant délicieusement les cinq sens de toute la famille. Films poétiques, vidéos confidences d'acteurs, découverte des gestes-phares du Comté, jeux sensoriels et même de jolies pépites pour les férus d'histoire... Une expérience unique pour partager ensemble, et en famille, le goût du Comté. Dans l'ambiance si particulière du bois d'épicéa, soutenue par un



## Croix du Dan

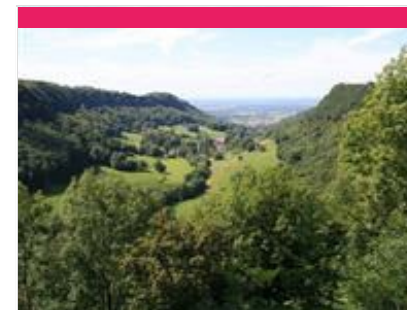
☎ 03 84 73 01 34

🌐 <https://www.coeurdujura-tourisme.com/>

0.9 km  
📍 POLIGNY



La croix du Dan, endroit parfait pour admirer le paysage jurassien jusqu'au plaines de bourgogne, est un point de vue accessible toute l'année. Présence de bancs pour faire une petite pause. En vous rendant là-bas, vous pourrez contempler la vue mais aussi vous renseigner sur la faune et la flore de notre région grâce à plusieurs panneaux explicatifs. Et oui, car si la nature à proximité est connue, la Croix du Dan et son histoire reste une énigme. Amoureux du patrimoine, vous pourrez apprécier vous plonger dans les nombreuses légendes entourant cette croix en acier de 12 mètres de haut. Son origine reste inconnue, et suscite de nombreuses légendes : drame amoureux, expiation des péchés... la liste est longue. Une seule lettre pourrait expliquer son implantation : une lettre d'un Abbé datant de 1870, demandant l'installation d'une croix sur le « rocher du dent ». Pour mieux comprendre cet endroit.



## Reculée de Vaux

☎ 03 84 73 01 34

🌐 <https://www.coeurdujura-tourisme.com/>

1.6 km  
📍 VAUX-SUR-POLIGNY



La reculée de Poligny est située sur le territoire des communes de Poligny et de Vaux-sur-Poligny. Elle est orientée vers le nord-est ; sa longueur de 3 km, sa largeur de 600 m, sa morphologie quasi-droite et ses cirques faiblement marqués en font la plus petite et la plus simple des reculées du massif du Jura. Elle est profonde de 150 à 200 m et traversée par la Glantine, qui serpente à des altitudes comprises entre 440 et 335 m2.



## Reculée des Planches et cascade des Tufs

☎ 03 84 73 01 34

🌐 <https://www.coeurdujura-tourisme.com/>

8.4 km

📍 LES PLANCHES-PRES-ARBOIS  

ACCÈS AU SITE : en raison de la surfréquentation du site de la cascade des Tufs, les voiries communales sont interdites à la circulation. L'accès à l'hôtel et aux restaurants est autorisé. Le stationnement dans la commune est interdit aux non-résidents, sauf véhicules professionnels et ayants droit, dans tout le village, des 2 côtés des voies publiques, à l'exception du parking du verger Maillard (situé derrière l'église/25 places) et du parking dit "Au Bourbet" (situé à 300m de l'entrée du village, accessible par la RD247/80 places). Si ce dernier est fermé pour cause de mauvais temps ou si vous venez en basse et moyenne saison, il est possible de se garer au parking de la Cartonnerie de Mesnay et faire les 2 derniers km à pieds. Bienvenue à la Reculée des Planches, une impressionnante vallée fermée par des falaises calcaires hautes de 245 mètres, qui la positionnent comme la plus haute reculée du Jura. Classée au



## Belvédère du Cirque

34 Rue de l'Église

8.6 km

📍 LADOYE-SUR-SEILLE  



## La Résurgence de la Grotte des Planches

8.7 km

📍 LES PLANCHES-PRES-ARBOIS  

Un paysage de reculée où l'eau s'infiltre dans un plateau, creuse une grotte et resurgit en cascade. Une eau si chargée en calcaire qu'elle est "pétrifiante" ! Cascade des tufs + petite et grande source de la Cuisance



## Musée de la Vigne et du Vin du Jura

☎ 03 84 66 40 45

Château Pécauld

🌐 <http://www.juramusees.fr/>

8.9 km

📍 ARBOIS  

Le Musée de la Vigne et du Vin du Jura, situé au rez-de-chaussée du Château Pécauld, comporte deux parties : \* une en extérieur, avec un décor de vignes reconstituées ainsi que des vitrines de présentation, \* une partie intérieure illustrant les travaux de la vigne, l'histoire sociale et économique des vigneronns ainsi que la vinification des vins du Jura (Ploussard, Trousseau, Chardonnay, Vin de paille, Macvin, Vin Jaune)... Guidées écrites en anglais, allemand et néerlandais. Le musée fait partie du réseau Juramusées de même que La Maison de Louis Pasteur et le Musée d'Art Sarret de Grozon. Pensez à demander votre Pass Juramusées ! ACCESSIBILITE - Musée partiellement accessible aux PMR. La cave est accessible par des escaliers en pierre et en colimaçon - Entrée gratuite pour les personnes en situation de handicap - Visites guidées adaptées possibles pour les groupes : en description pour les



## Maison & Laboratoire de Louis Pasteur

☎ 03 84 66 11 72

83 rue de Courcelles

🌐 <http://www.terredelouispasteur.fr>

8.9 km

📍 ARBOIS  

Maison ouverte tous les jours, y compris les jours fériés, du 7 février 2026 au 1 novembre 2026 Février, mars, avril, octobre et novembre, la maison ouvre de 14h à 18h Mai à septembre: de 9h30 à 12h30 et de 14h à 18h Visites guidées tous les jours en mai, juin et septembre à 9h45 - 10h45 - 11h45 - 14h30 - 15h30 - 16h30 Visites guidées tous les jours en juillet et août à 9h45-10h45-11h45-14h-15h-16h-17h Réservation conseillée Visites en autonomie avec fascicules Louis Pasteur (1822-1895), l'inventeur du vaccin contre la rage revint à Arbois sa vie durant. Sa maison a été conservée intacte. Du billard au laboratoire, vous pénétrerez dans l'intimité du savant. Jardin. La Maison, reconnue maison des Illustres en 2013 appartient au réseau Jura Musées. La maison de Louis Pasteur à Arbois est un lieu patrimonial absolument unique, encore habité par la présence du scientifique. Conservée en l'état. la maison est



## Château de Frontenay

☎ 06 15 07 92 98

375 Chemin du Chateau

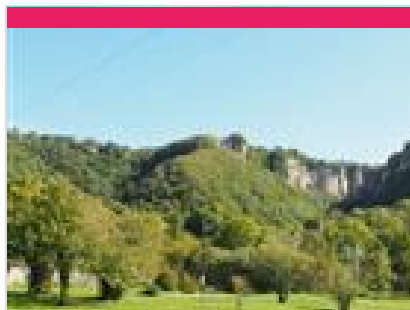
🌐 <http://www.chateaufontenay.com>

8.9 km

📍 FRONTENAY



On remonte l'origine de la "maison forte" de Frontenay à un Frédéric, fils naturel d'un comte de Bourgogne en 1132. Son donjon protégeait la route du sel. La châtelaine, Blanche de Genève, y accueille en 1410 la future sainte Colette qui y fonde la première communauté des clarisses réformées. Pendant la guerre de dix ans qui a ravagé la Franche-Comté, le château soutient le siège de l'armée de Louis XIII. Le capitaine Flamand, qui commande la garnison, est pendu par les français, fait historique à l'origine de la légende du fantôme de Frontenay. Donné en 1446 par les Chalon, seigneurs d'Arlay, à un de leur écuyer, Gauthier de Fallersans en récompense de ses services le château a ensuite poursuivi sa longue aventure à travers la conquête de la Franche-Comté par la France, la révolution, l'époque contemporaine. Depuis près de 600 ans il est resté dans la même descendance. La visite des extérieurs



## Les reculées de Blois sur Seille et Ladoye sur Seille

9.1 km

📍 LADOYE-SUR-SEILLE



Villages situés à proximité de l'un de l'autre, au fond de reculées. Les reculées de Blois-sur-Seille et de Ladoye-sur-Seille font partie du site Natura 2000, lequel protège l'ensemble des reculées de la Haute Seille avec celle de Baume-les-Messieurs.



## La Maison de la Haute Seille

☎ 03 84 24 76 05

26 place de l'Église

🌐 <http://www.tourisme-chateauchalon.fr>

11.3 km

📍 CHATEAU-CHALON



Classé « Plus Beau Village de France » et « Cité de Caractère de Bourgogne Franche-Comté », le village jurassien de Château-Chalon accueille chaque année plus de 100.000 visiteurs. Venus de tous horizons, ils découvrent l'histoire de ce territoire, son incroyable patrimoine naturel, et bien sûr, ses fameux vins d'exception. Abrisée dans une demeure historique – Le Froid Pignon, ancienne hostellerie de l'abbaye où étaient reçus les hôtes de marque – la Maison de la Haute Seille propose aux visiteurs de découvrir le patrimoine local à travers des expositions, un espace dégustation, des animations, une programmation artistique et la reconstitution d'une salle de classe de 1928. Sur place, vous aurez accès à la documentation touristique, aux cartes du Jura, aux informations sur les loisirs et les activités dans la région... La Maison de la Haute Seille, c'est aussi des partenariats avec des producteurs et



## L'école d'autrefois

☎ 03 84 24 76 05

26 place de l'Église

🌐 <http://www.tourisme-chateauchalon.fr>

11.3 km

📍 CHATEAU-CHALON



La visite de salle de la classe des années trente de l'École d'autrefois de Château-Chalon vous offre un voyage dans le temps. La collection de matériel pédagogique et le mobilier de l'époque vous plongent dans la vie des écoliers d'antan à travers la découverte ou la redécouverte de l'écriture à la plume, les cartes murales, les tableaux à craie, les manuels scolaires et les cahiers d'écoliers, les instruments utilisés par la maîtresse ou le maître.



## Belvédère de la rochette à château-chalon

☎ 03 84 44 62 90#03 84 44 62 90

11.4 km

📍 CHATEAU-CHALON





## Chêne d'Oussières

☎ 03 84 73 01 34

🌐 <https://www.coeurdujura-tourisme.com/>

11.8 km  
📍 OUSSIÈRES



En plein centre du village s'élèvent des chênes majestueux classés patrimoine naturel depuis 1910. Ces arbres remarquables sont des chênes pédonculés (Quercus Robur) dont les plus âgés auraient 320 ans. Plantés initialement pour produire des glands, nourriture essentielle des porcs, ils assurent aujourd'hui la renommée d'Oussières. Aménagé en 2012, un sentier d'interprétation permet de comprendre ce biotope très particulier à travers l'histoire, l'habitat traditionnel de la Bresse jurassienne, la faune et la flore qui s'y sont développés.



## Reculée de Baume-les-Messieurs

☎ 03 84 24 65 01

15.0 km  
📍 BAUME-LES-MESSIEURS



Elle constitue sans doute le plus bel exemple de reculée. Elle incise le plateau calcaire sous forme d'une vallée ramifiée, dont chaque diverticule se termine par un cirque, au pied duquel sort une résurgence qui alimente la Seille. Fortement digitée, elle se divise en deux branches majeures à 4km de son débouché sur le bas pays : la branche nord part vers le village de Ladoye-sur-Seille, en passant par Blois-sur-Seille, et la branche sud vers le village de Baume-les-Messieurs. Le Cirque de Baume Classé 3\*\*\* et Natura 2000.



## Abbaye impériale de Baume-les-Messieurs

☎ 03 84 44 99 28

Place Guillaume Poupet

🌐 <https://abbayebaumelesmessieurs.fr/>

15.1 km  
📍 BAUME-LES-MESSIEURS



L'abbaye de Baume-les-Messieurs, située dans le Jura, est une ancienne abbaye bénédictine. La première mention écrite remonte à l'an 869, mais des fouilles archéologiques ont révélé des vestiges plus anciens. Ces découvertes laissent penser qu'une communauté monastique était déjà présente avant le IXe siècle. En 909, l'abbé Bernon quitta Baume-les-Messieurs avec six moines pour fonder, aux côtés de moines de Gigny-sur-Suran, la célèbre abbaye de Cluny. Cette fondation marque un tournant majeur dans l'histoire monastique européenne. Visites guidées (45/60 min), uniquement du 1er avril au 30 septembre Départs en visites guidées prévisionnels (sujet à changements de dernière minute) : 10H15 / 11H15 / 14H15 / 15H15 / 16H15 / 17H Visites libres toute l'année (accès aux cours extérieures / l'église Abbatiale peut être fermée hors saison) Départ au bureau des guides à l'entrée de l'abbaye. Hors



## La Grande Saline de Salins-les-Bains

☎ 03 84 73 10 92

3 place des salines

🌐 <https://www.grande-saline.com>

16.9 km  
📍 SALINS-LES-BAINS



Inscrite au Patrimoine Mondial de l'UNESCO depuis 2009, la Grande Saline de Salins-les-Bains est un ancien site de production de sel, unique en Europe. Pendant 1200 ans, hommes et femmes ont exploité des eaux naturellement salées présentes dans le sous-sol pour en extraire le précieux or blanc. C'est grâce à l'activité de la Grande Saline que la ville de Salins-les-Bains a acquis sa prospérité, jusqu'à devenir la capitale économique de la Franche-Comté et une des plus puissantes cités d'Europe médiévale. Accompagné d'un guide, vous descendrez d'abord au coeur même de l'histoire, dans les deux puits d'extraction d'eau salée protégée par des voûtes majestueuses. Cette galerie, construite au XIe siècle à l'image d'une cathédrale, s'étend sur 165 mètres de longueur et 10 mètres de hauteur. Elle abrite une grande roue, un grand balancier du XIXe siècle et une pompe encore en fonctionnement



## Cascade de Baume-les-Messieurs

☎ 03 84 24 65 01

place de la Mairie

🌐 <http://www.baumelesmessieurs.fr>

17.2 km  
📍 BAUME-LES-MESSIEURS



La cascade de Baume-les-Messieurs est un des plus beaux exemples de cascades de tufs. La cascade est alimentée par le Dard qui jaillit au fond de la reculée. Sa forme varie au fil des saisons ; en hiver vous la découvrirez peut être comme pétrifiées par le gel, à la mis saison en crue et en été elle laisse la part belle à la verdure. Les tufs sont formés par le calcaire charrié dans l'eau qui se dépose petit à petit sur les roches et les plantes qui forment la cascade. Grand parking gratuit bus et voitures à proximité. Boutique souvenirs, buvette terrasse, tonnelle, abris, grand espace herbeux pour les groupes désirant pique-niquer. La cascade est accessible gratuitement toute l'année. C'est au printemps que le débit est le plus important, l'été il n'y a que très peu d'eau !



## Grottes de Baume-les-Messieurs

☎ 03 84 48 23 02#03 84 44 61 41  
🌐 <http://www.baumelesmessieurs.fr>

17.3 km  
📍 BAUME-LES-MESSIEURS 

En plein cœur d'un site classé parmi les Plus Beaux Villages de France et Natura 2000, joyau de la reculée situé à 120m sous terre, les grottes de Baume-les-Messieurs s'ouvrent sur un long couloir de 70 m, véritable nef d'église. Sur 600 m de galeries aménagées, se succèdent salles de 20 à 80 m de hauteur, rivière et lac souterrains, chauve-souris et crevettes aveugles, jeu de sons et lumières. Elles constituent un lieu total de dépassement. Température ambiante : 11°C. Visites guidées et commentées. Venez voyager au centre de la Terre ! Visite des Grottes du 1er avril au 30 septembre - durée de la visite 55 minutes. DÉPART EN VISITES DE 10H A 18H. Profitez de notre passeport et bénéficiez d'un tarif réduit pour les visites grottes et abbaye ! - Adultes : 15.50 € / pers. - Enfant de 6 à 12 ans : 8.50 € / pers. - Groupe adultes (minimum de 15 personnes) : 14.00 € / pers. Prévoir un vêtement chaud :



## La Ligne des Hirondelles

☎ 03 84 60 15 25  
gare

34.6 km  
📍 SAINT-LAURENT-EN-GRANDVAUX 

La ligne des Hirondelles traverse le Jura du nord au sud, depuis Dole jusqu'à Saint-Claude. Il s'agit d'une des plus belles lignes ferroviaires de France qui vous permettra de découvrir les différentes facettes du Jura (plaines, montagnes, gorges,...). Traversant gorges et rivières, passant par des viaducs à flanc de falaises, vous serez surpris par ses ouvrages d'art impressionnants et des paysages à couper le souffle. Le long de ses 123 km vous découvrirez la variété des paysages jurassiens, ainsi que ses viaducs et tunnels, ouvrages d'art symboles de prouesse technique et véritable témoignage d'une aventure humaine du début du siècle dernier ! La farouche volonté des industriels haut-jurassiens de ne pas rester isolés dans la montagne donne son acte de naissance dans les années 1860. Pour convaincre le Gouvernement, une poignée d'hommes se mettent à construire eux-mêmes cette voie et



## Ligne des Hirondelles de Saint-Laurent à Saint-Claude - Offre groupe

☎ 03 84 60 15 25

34.6 km  
📍 SAINT-LAURENT-EN-GRANDVAUX 

De Saint-Laurent à Saint-Claude, suivez le guide ! Notre guide vous accompagne depuis la gare de Saint-Laurent-en-Grandvaux jusqu'à Saint-Claude et vous raconte l'histoire de cette fabuleuse ligne ferroviaire. Sur place, il vous emmène à la découverte de Saint-Claude le temps d'une balade d'environ 4 km. Option « L'ancienne ferme Louise Mignot » Ajoutez à votre excursion la visite d'un site patrimonial incontournable du Grandvaux. A travers cette découverte, notre guide vous délivre plein d'anecdotes sur la vie des Grandvalliers autrefois et sur l'histoire de notre territoire. Option « Musée de l'Abbaye » C'est une promenade dans le temps, du Moyen-Âge au XXe siècle, qui vous attend. Entre le sous-sol archéologique, présentant les vestiges de l'ancienne abbaye, et salles dédiées à des collections de peintures et dessins de différentes époques, cette visite guidée vous fera voyager dans l'histoire de cette ville riche de savoir-

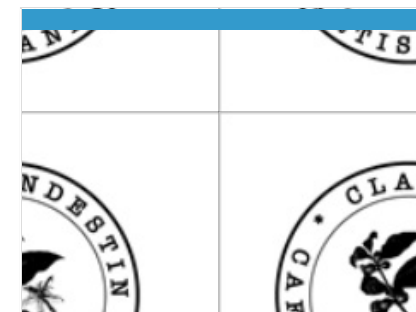


## Ligne des Hirondelles de Saint-Laurent à Morez - Offre groupe

☎ 03 84 60 15 25

34.6 km  
📍 SAINT-LAURENT-EN-GRANDVAUX 

- De Saint-Laurent à Morez, suivez le guide ! Notre guide vous accompagne depuis la gare de Saint-Laurent-en-Grandvaux jusqu'à Morez et vous raconte l'histoire de cette ligne fabuleuse. Sur place, il vous emmène à la découverte de Morez le temps d'une balade de quelques kilomètres. Vous pourrez admirer les fameux viaducs ferroviaires depuis d'autres angles de vue. - Option « L'ancienne ferme Louise Mignot » Ajoutez à votre excursion la visite d'un site patrimonial incontournable du Grandvaux. A travers cette découverte, notre guide vous délivre plein d'anecdotes sur la vie des Grandvalliers autrefois et sur l'histoire de notre territoire. - Option « Musée de la lunette » Une fois à Morez, capitale de la lunetterie française, visitez ce musée retraçant l'histoire de la lunette à monture métallique, depuis 1796 jusqu'à aujourd'hui. Découvrez comment les haut-jurassiens ont développé grâce à leur ingéniosité et



## Café Clandestin

☎ 06 73 95 21 32  
🌐 <https://www.cafe-clandestin.fr>

1.0 km  
📍 POLIGNY 

Torréfaction et vente de café artisanal.



## Les Délices du Plateau

☎ 03 84 51 58 81

150 route de la fruitière

🌐 <https://www.lesdelicesduplateau.fr/>

4.4 km

📍 PLASNE



Au cœur du massif jurassien entre Poligny, Capitale du Comté et Château-Chalon, pays du Vin Jaune, la fruitière à comté de Plasne-Barretaine vous invite à venir vous immerger dans le monde fascinant du Comté en venant visiter les caves, la fabrication, mais aussi déguster ses 4 Comtés (Doux, Fruité, Vieille Réserve et Bio), ses Morbiers et Tomme. L'équipe du magasin, épaulée par les producteurs, vous guideront dans ce voyage vers le goût où chaque étape de la vie d'un Comté vous sera expliquée. Découvrez notre boutique de produits locaux et régionaux (vins, miels, bières, confitures, huiles, charcuteries...) avec sa salle de dégustation et son espace bar qui vous permettront de passer un moment convivial en groupe, en famille ou en solo. Visite de nos ateliers de fabrication et caves d'affinage : Les mercredis et vendredis, à 8h45, uniquement sur réservation (03 84 51 58 81) au plus tard la veille (sous



## Maison Hirsinger

☎ 03 84 66 06 97

38 Place de la Liberté

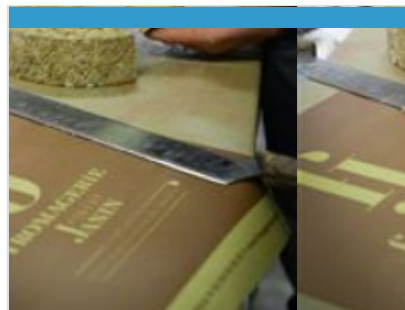
🌐 <http://www.chocolat-hirsinger.com>

8.8 km

📍 ARBOIS



Une maison historique créée en 1900 et aujourd'hui menée par Edouard Hirsinger, Meilleur Ouvrier de France dans la catégorie Chocolatier - Confiseur. Les recettes sont étudiées pour obtenir le meilleur goût possible, sans conservateur ni arôme, jamais stocké à une température négative, en affinité avec leur environnement et le fil des saisons: "Chocolat vivant ®", un terme déposé et gage de qualité La chocolaterie fut créée en 1900 par Auguste Hirsinger. Aujourd'hui, l'entreprise familiale est menée par Edouard Hirsinger: pâtissier, chocolatier, confiseur Arboisien. Ce Maître a acquis ses hautes connaissances professionnelles d'abord dans le laboratoire familial, puis en entreprenant un tour de France auprès des chefs les plus prestigieux. La qualité de ses nouvelles créations et la diversité de leurs arômes lui confèrent une notoriété certaine qui l'incite à se présenter au concours des Meilleurs



## Fromagerie Janin

☎ 03 84 52 00 97

21 bis Avenue de la République

🌐 <http://www.fromagerie-janin.com>

18.1 km

📍 CHAMPAGNOLE



La Maison Janin et le fromage, c'est une affaire de famille depuis plus de soixante ans : initialement créée par Robert Janin en 1960, l'enseigne champagnolaise propose une large sélection de spécialités fromagères au lait de vache, de chèvre ou de brebis. C'est dans la plus pure tradition familiale que le magasin est d'abord repris par le fils, Michel, puis (en 2008) par le petit-fils, Marc. Lequel décroche en 2015 le titre de « Meilleur ouvrier de France crémier - affineur » - le seul de toute la région - et est rejoint dans l'entreprise familiale par son frère, Mathieu. C'est avec passion et rigueur que les deux fromagers s'attachent à sélectionner des produits de qualité auprès de petits producteurs disséminés aux quatre coins de l'hexagone. Ces trésors gastronomiques sont ensuite maturés, pour beaucoup, dans la cave d'affinage de la fromagerie, bénéficiant ainsi de la « patte » de la Maison Janin. De

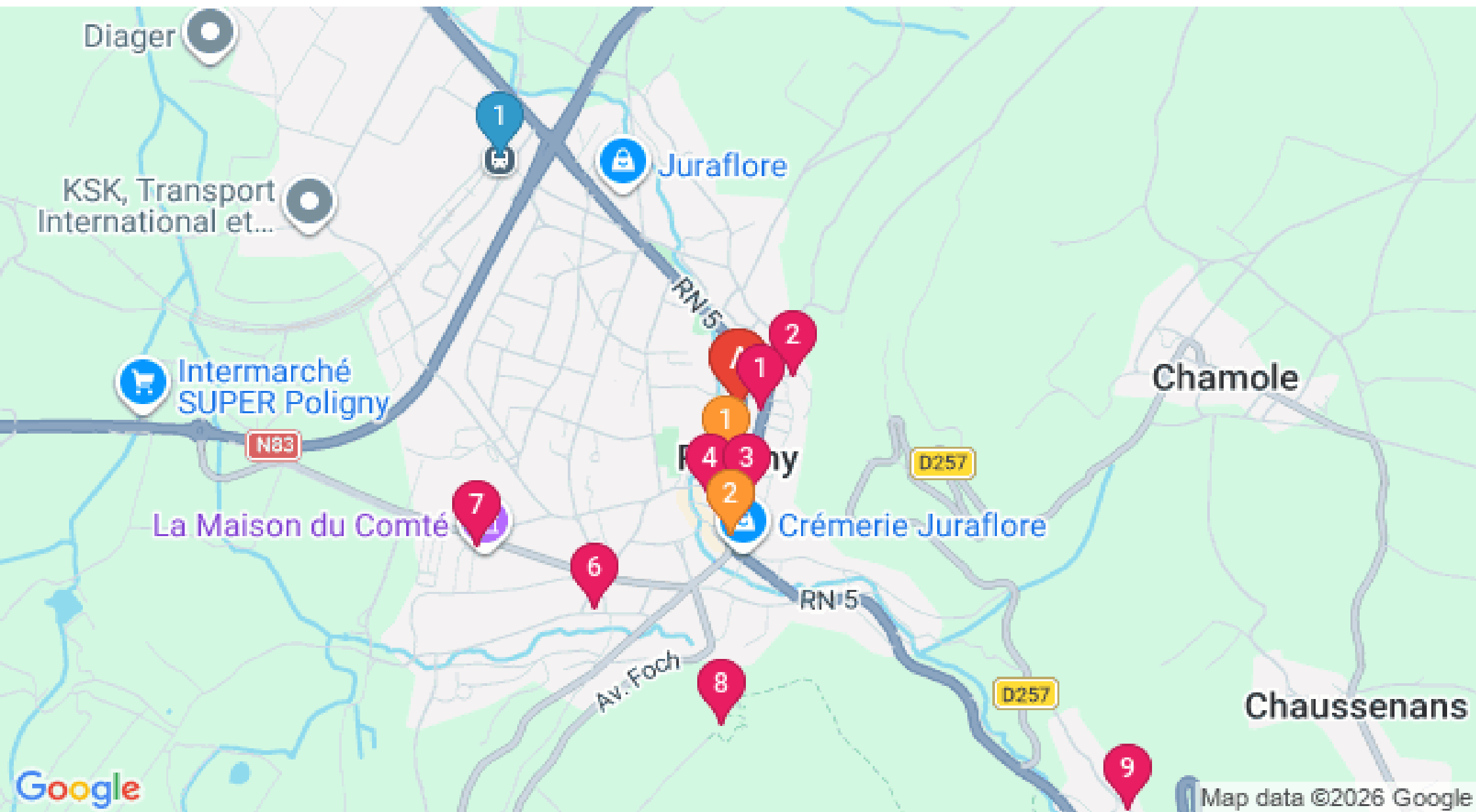
# Mes recommandations (suite)

Toutes les Activités

Visiter



OFFICE DE TOURISME ARBOIS POLIGNY SALINS COEUR DU JURA  
WWW.COEURDUJURA-TOURISME.COM



: Restaurants : Activités et Loisirs : Nature : Culturel : Dégustations

Map data ©2026 Google

# Mes recommandations (suite)

Toutes les Activités

Visiter

OFFICE DE TOURISME ARBOIS POLIGNY SALINS COEUR DU JURA  
WWW.COEURDUJURA-TOURISME.COM

